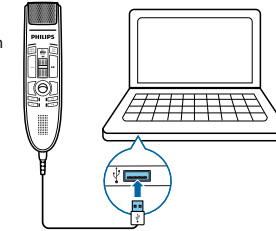


# Customize your modes

- Modi anpassen
- Personalice sus modos
- Personalizzare le modalità
- Pas uw modi aan
- Anpassa lägen

**1 Connect**

- Anschließen
- Connecter
- Conectar
- Collegare
- Ansluiten
- Anslut



**2 Software**

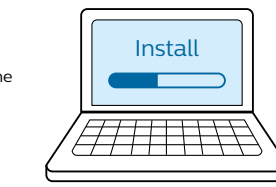
- Software
- Logiciel
- Software
- Software
- Software
- Programvara



Philips SpeechControl software  
[www.dictation.philips.com/speechcontrol](http://www.dictation.philips.com/speechcontrol)


**3 Install**

- Installation
- Installation
- Instalación
- Installazione
- Installatie
- Installation



**4 Configure**

- Konfiguration
- Configuration
- Configuración
- Configurazione
- Configuratie
- Konfiguration




# PHILIPS

## SpeechMike

### Premium

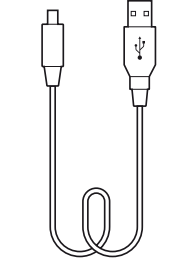
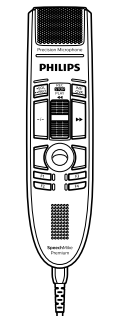
LFH3510



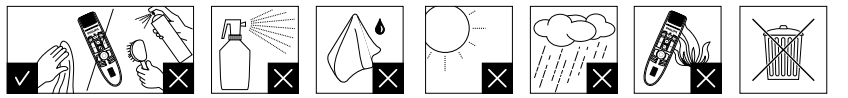
- EN** Quick start guide
- DE** Kurzanleitung
- FR** Guide de démarrage rapide
- ES** Guía de inicio rápido
- IT** Guida rapida di introduzione
- NL** Snelle startgids
- SV** Snabbstartsguide

© 2021 Speech Processing Solutions GmbH. All rights reserved.  
 Specifications are subject to change without notice. Philips and the Philips shield emblem are registered trademarks of Koninklijke Philips N.V. and are used under license.  
 Document version 7.0, 07/04/2021, 5103 109 9756.7

View the full manual online:  
[help.speechmike.com/lfh3510](http://help.speechmike.com/lfh3510)



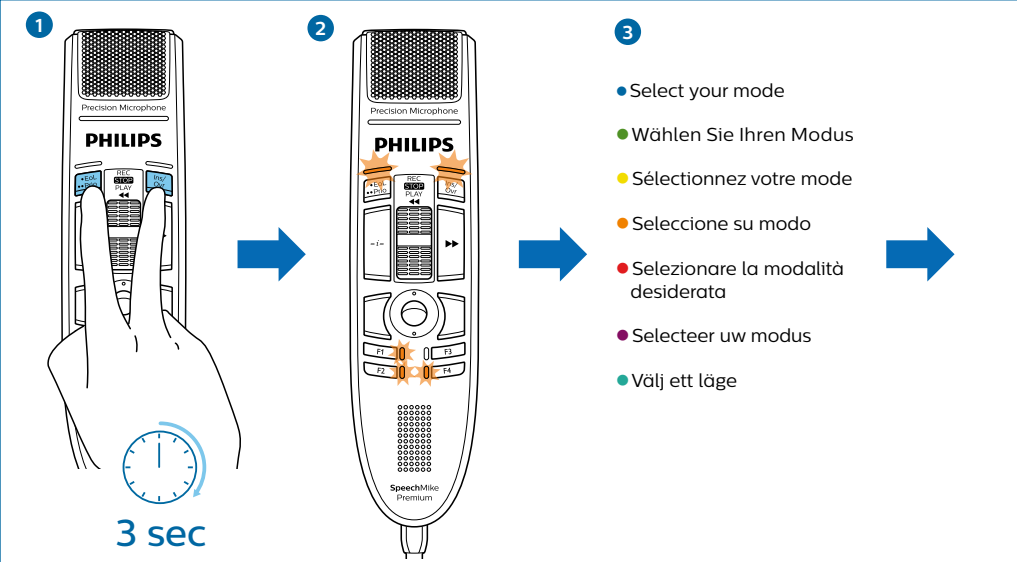
Quick Start Guide



# Select your button mode

- Tastenmodus auswählen
- Selecione su modo de botones
- Selecteer uw toetsenmodus

- Sélectionnez votre mode des boutons
- Selezionare una modalità pulsante
- Välj ett knappläge



|                |   |
|----------------|---|
| <b>F1</b>      | <ul style="list-style-type: none"> <li>Event mode (default)</li> <li>Befehlsmodus (Standardeinstellung)</li> <li>Mode de commande (par défaut)</li> <li>Modo comando (predeterminado)</li> <li>Modalità comando (predefinita)</li> <li>Opdrachtmodus (standaard)</li> <li>Åtgärdsläge (standard)</li> </ul>                                       |
| <b>F2</b>      | <ul style="list-style-type: none"> <li>Keyboard mode</li> <li>Mode clavier</li> <li>Modalità tastiera</li> <li>Tastaturmodus</li> <li>Modo teclado</li> <li>Toetsenbordmodus</li> </ul>   |
| <b>F4</b>      | <ul style="list-style-type: none"> <li>Windows speech recognition mode</li> <li>Windows Spracherkennungsmodus</li> <li>Mode de reconnaissance vocale Windows</li> <li>Modo reconocimiento de voz Windows</li> <li>Modalità riconoscimento vocale Windows</li> <li>Windows-spraakherkenningsmodus</li> <li>Läget Windows taligenkänning</li> </ul> |
| <b>•EoL</b>    | <ul style="list-style-type: none"> <li>Dragon for Mac mode</li> <li>Dragon-Modus für Mac</li> <li>Mode Dragon pour Mac</li> <li>Modo Dragon para Mac</li> <li>Modalità Dragon per Mac</li> <li>Dragon-modus voor Mac</li> <li>Läget Dragon för Mac</li> </ul>   |
| <b>••Prio</b>  | <ul style="list-style-type: none"> <li>Dragon for Windows mode</li> <li>Dragon-Modus für Windows</li> <li>Mode Dragon pour Windows</li> <li>Modo Dragon para Windows</li> <li>Modalità Dragon per Windows</li> <li>Dragon-modus voor Windows</li> <li>Läget Dragon för Windows</li> </ul>   |
| <b>Ins/Ovr</b> | <ul style="list-style-type: none"> <li>Dragon for Windows mode</li> <li>Dragon-Modus für Windows</li> <li>Mode Dragon pour Windows</li> <li>Modo Dragon para Windows</li> <li>Modalità Dragon per Windows</li> <li>Dragon-modus voor Windows</li> <li>Läget Dragon för Windows</li> </ul>   |

**i** Find more information on all button modes here: [www.speechmike.com/premium/support](http://www.speechmike.com/premium/support)

Weitere Informationen zu allen Tastenmodi finden Sie hier: [www.speechmike.com/premium/support](http://www.speechmike.com/premium/support)

De plus amples informations sur les modes des boutons sont disponibles ici : [www.speechmike.com/premium/support](http://www.speechmike.com/premium/support)

Encuentre más información acerca de todos los modos de botones aquí: [www.speechmike.com/premium/support](http://www.speechmike.com/premium/support)

Ulteriori informazioni su tutte le modalità pulsante sono disponibili qui: [www.speechmike.com/premium/support](http://www.speechmike.com/premium/support)

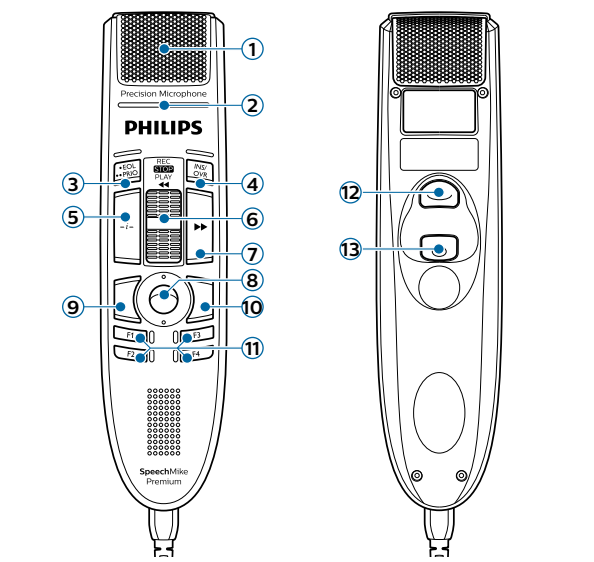
Hier vindt u meer informatie over alle toetsenmodi: [www.speechmike.com/premium/support](http://www.speechmike.com/premium/support)

För mer information om alla knapplägen: [www.speechmike.com/premium/support](http://www.speechmike.com/premium/support)

# Overview (Event mode)

- Übersicht (Befehlsmodus)
- Descripción general (Modo comando)
- Overzicht (Opdrachtmodus)

- Présentation (Mode de commande)
- Panoramica (Modalità comando)
- Översikt (Åtgärdsläge)



|           |   |
|-----------|---|
| <b>1</b>  | <ul style="list-style-type: none"> <li>Microphone</li> <li>Mikrofon</li> </ul>  |
| <b>2</b>  | <ul style="list-style-type: none"> <li>Record indicator light</li> <li>Aufnahme-Kontrollleuchte</li> <li>Voyant d'enregistrement</li> <li>Luz indicadora de grabación</li> <li>Indicatore luminoso di registrazione</li> <li>Controlelampje opname</li> <li>Indikatorlampa inspelning</li> </ul>  |
| <b>3</b>  | <ul style="list-style-type: none"> <li>End-of-letter (EOL), priority</li> <li>Briefende (EOL), Priorität</li> <li>Fin de lettre (EOL), priorité</li> <li>Fin-de-carta (EOL), prioridad</li> <li>Fine-lettera (EOL), priorità</li> <li>Einde-brief (EOL), prioriteit</li> <li>End-of-letter (EOL), prioritet</li> </ul>  |
| <b>4</b>  | <ul style="list-style-type: none"> <li>Insert/overwrite</li> <li>Einfügen/Überschreiben</li> <li>Insérer/écraser</li> <li>Insertar/sobrescribir</li> <li>Inserimento/sovraregistrazione</li> <li>Invoegen/overschrijven</li> <li>Lägg till/skriv över</li> </ul>  |
| <b>5</b>  | <ul style="list-style-type: none"> <li>Instruction</li> <li>Anweisung</li> <li>Instruction</li> <li>Instrucción</li> <li>Istruzioni</li> <li>Instructie</li> <li>Instruktion</li> </ul>   |
| <b>6</b>  | <ul style="list-style-type: none"> <li>Slide switch (record, stop, play, rewind)</li> <li>Schiebeschalter (Aufnahme, Stopp, Wiedergabe, Rücklauf)</li> <li>Interrupteur à curseur (enregistrement, arrêt, lecture, retour)</li> <li>Interruptor deslizable (grabar, detener, reproducir, rebobinado)</li> <li>Selettore (registrazione, stop, riproduzione, riavvolgimento)</li> <li>Schuifschakelaar (opname, stop, afspelen, terug)</li> <li>Skjutreglage (spela in, stopp, spela upp, spola tillbaka)</li> </ul> |
| <b>7</b>  | <ul style="list-style-type: none"> <li>Fast-forward</li> <li>Schneller Vorlauf</li> <li>Avance rapide</li> <li>Avance rápido</li> <li>Avanti veloce</li> <li>Snel vooruit</li> <li>Snabbspola framåt</li> </ul>   |
| <b>8</b>  | <ul style="list-style-type: none"> <li>Trackball/left mouse button</li> <li>Trackball/linke Maustaste</li> <li>Boule de commande/bouton gauche de souris</li> <li>Bola de mando/botón izquierdo del ratón</li> <li>Trackball/pulsante sinistro del mouse</li> <li>Trackball/linker muisknop</li> <li>Styrkula/vänster musknapp</li> </ul>   |
| <b>9</b>  | <ul style="list-style-type: none"> <li>Left mouse button</li> <li>Linke Maustaste</li> <li>Bouton gauche de souris</li> <li>Botón izquierdo del ratón</li> </ul>  |
| <b>10</b> | <ul style="list-style-type: none"> <li>Pulsante sinistro del mouse</li> <li>Linker muisknop</li> <li>Vänster musknapp</li> <li>Right mouse button</li> <li>Rechte Maustaste</li> <li>Bouton droit de souris</li> <li>Botón derecho del ratón</li> <li>Pulsante destro del mouse</li> <li>Rechter muisknop</li> <li>Höger musknapp</li> </ul>  |
| <b>11</b> | <ul style="list-style-type: none"> <li>Programmable function keys</li> <li>Programmierbare Funktionstasten</li> <li>Touches de fonction programmables</li> <li>Botones con función programable</li> <li>Pulsanti funzione programmabili</li> <li>Programmeerbare functietoetsen</li> <li>Programmerbara funktionsknappar</li> </ul>   |
| <b>12</b> | <ul style="list-style-type: none"> <li>Command (speech recognition)</li> <li>Befehl (Spracherkennung)</li> <li>Commande (reconnaissance vocale)</li> <li>Comando (reconocimiento de voz)</li> <li>Comando (riconoscimento vocale)</li> <li>Opdracht (spraakherkennung)</li> <li>Kommando (taligenkänning)</li> </ul>  |
| <b>13</b> | <ul style="list-style-type: none"> <li>Left mouse button</li> <li>Linke Maustaste</li> <li>Bouton gauche de souris</li> <li>Botón izquierdo del ratón</li> <li>Pulsante sinistro del mouse</li> <li>Linker muisknop</li> <li>Vänster musknapp</li> </ul>  |